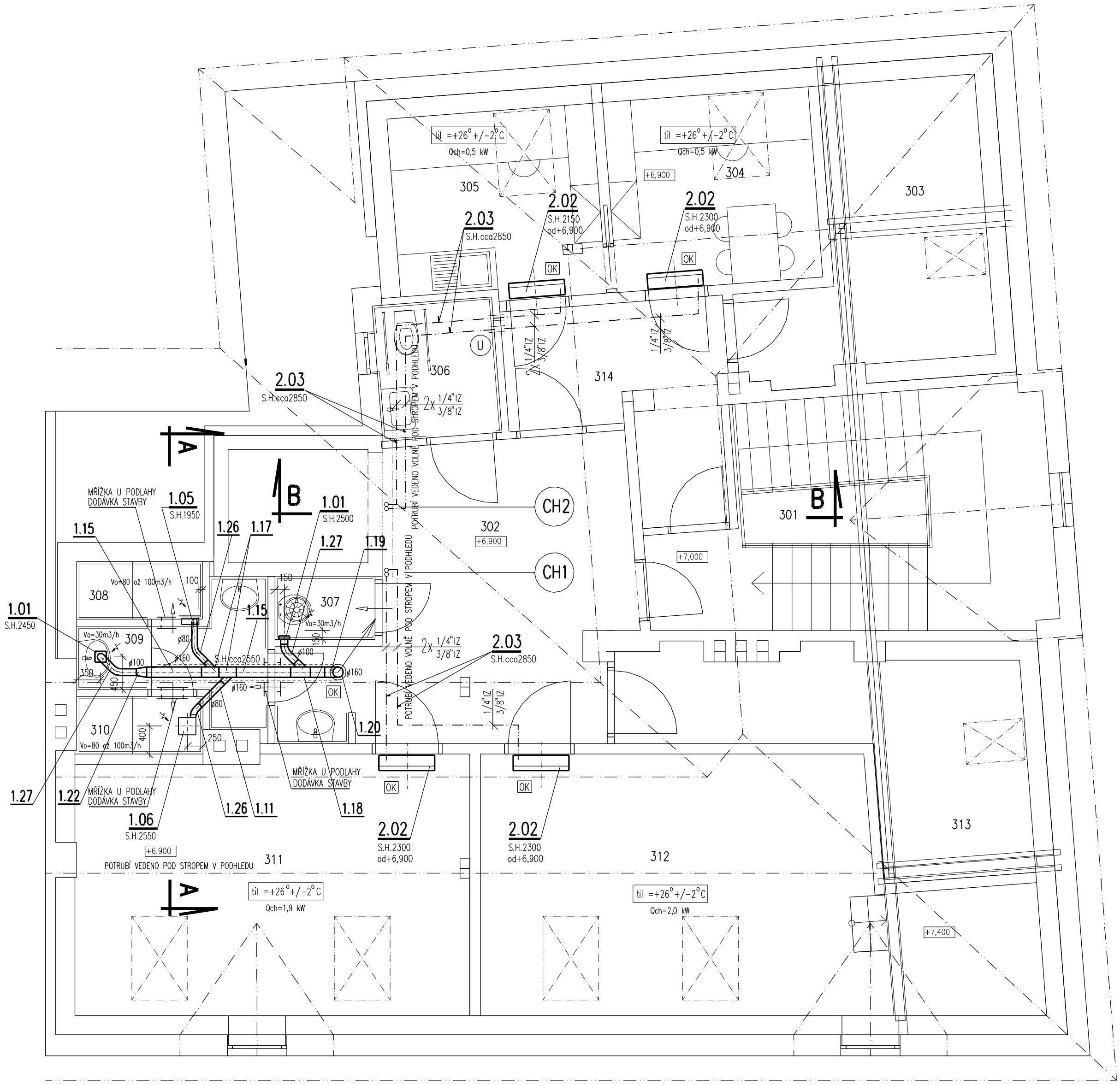


PŮDORYS VZD 3.NP +6,900m

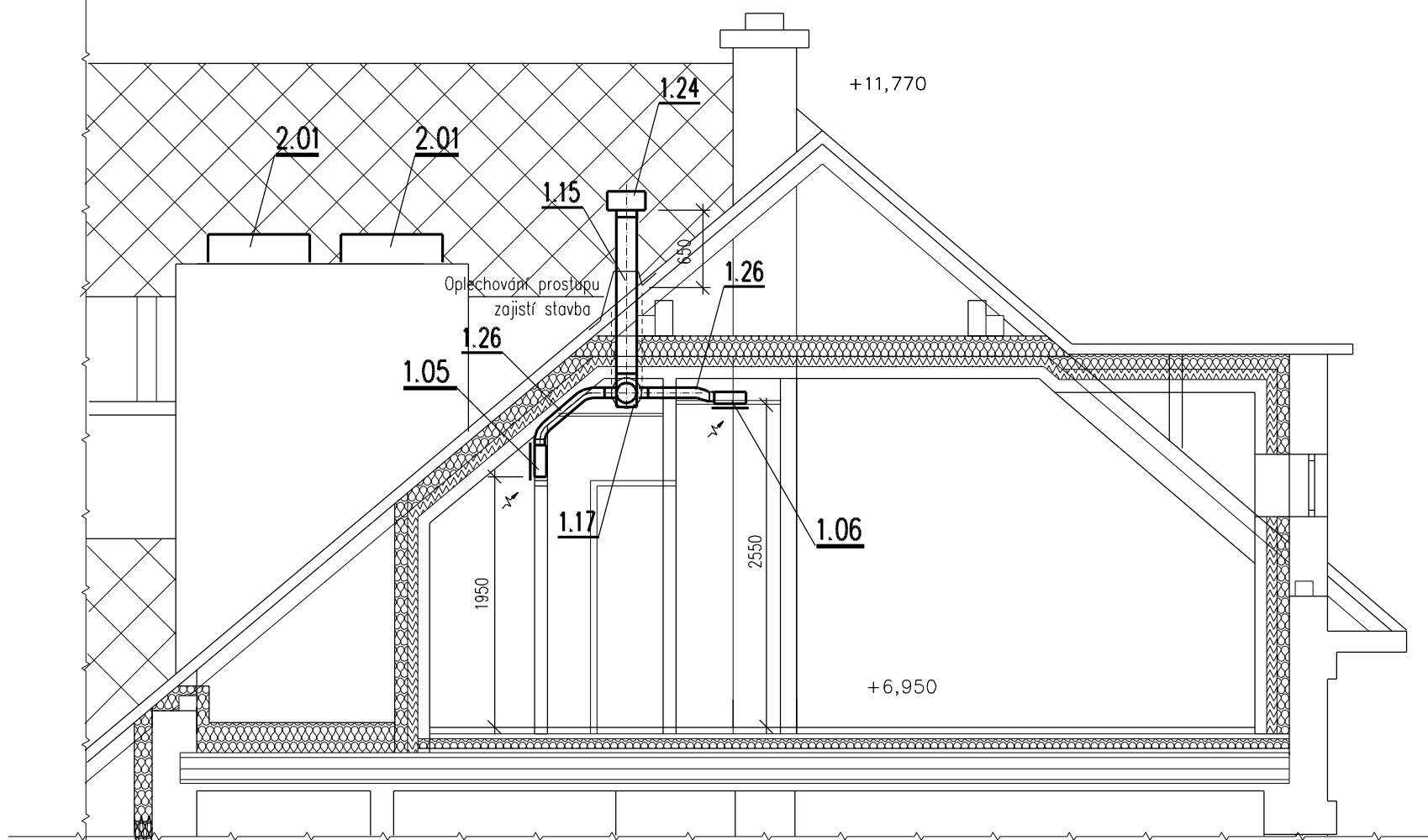


| TABUĽKA MĚSTNOSTÍ ŽNP | | | |
|-----------------------|-----------------|------------|---|
| Č. | Název místnosti | Plocha(m2) | ZPUSOB VĚTRÁNÍ |
| 301 | SCHOOSTĚ | 19,71 | PŘÍROZNÉ |
| 302 | CHODBA | 23,14 | PŘÍROZNÉ |
| 303 | SKLAD | 10,83 | PŘÍROZNÉ |
| 304 | KABINET | 8,10 | PŘÍROZNÉ |
| 305 | KABINET | 7,83 | PŘÍROZNÉ |
| 306 | BEZBARIER. WC | 3,17 | PŘÍROZNÉ |
| 307 | ÚKLID. KOMORA | 1,29 | NUCENÉ V _p =PODTLAK, V _o =30 m ³ /h |
| 308 | SPRCHA-DVÍKY | 1,49 | NUCENÉ V _p =PODTLAK, V _o =100 m ³ /h |
| 309 | PŘEDSÍŇ SPRCH | 3,59 | NUCENÉ V _p =PODTLAK, V _o =30 m ³ /h |
| 310 | SPRCHA-CHLAPCI | 1,49 | NUCENÉ V _p =PODTLAK, V _o =100 m ³ /h |
| 311 | KLUBOVNA | 20,93 | PŘÍROZNÉ |
| 312 | KLUBOVNA | 25,47 | PŘÍROZNÉ |
| 313 | SKLAD | 11,90 | PŘÍROZNÉ |
| 314 | CHODBA | 7,08 | PŘÍROZNÉ |

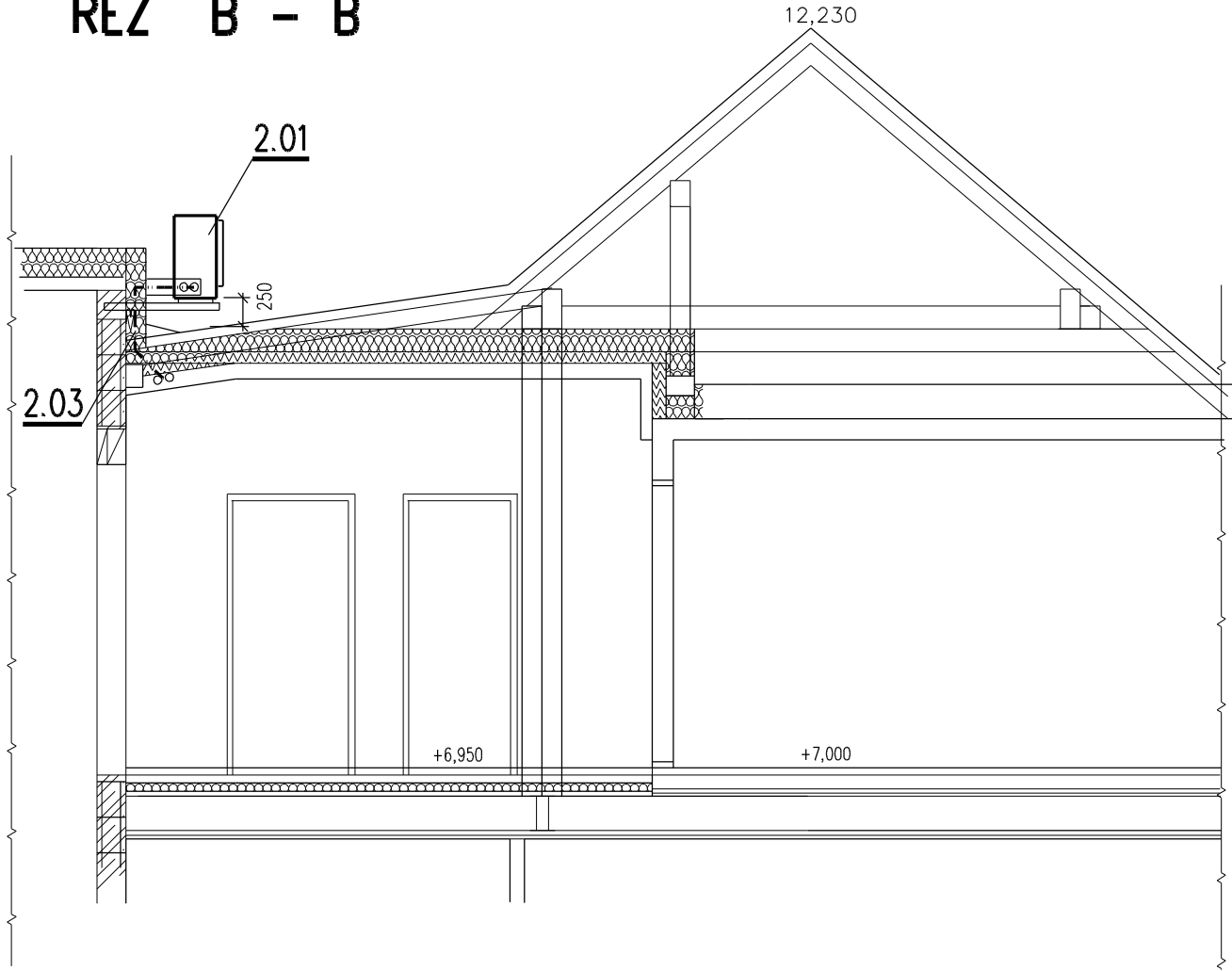
LEGENDA – potrubí chladiwa

- PROPOJOVACÍ CÍ POTRUBÍ CHLAZENÍ—DVE TRUBKY KAPALINA/PLYN VČETNĚ TEPLOIZOLACE
POTRUBÍ VEDENO VOLNĚ
POTRUBÍ MUSÍ BÝT VEDENO VE SPÁDU DLE POKYNY VÝROBCE JEDNOTEK !!
- PROPOJOVACÍ CÍ POTRUBÍ CHLAZENÍ—DVE TRUBKY KAPALINA/PLYN VČETNĚ TEPLOIZOLACE
POTRUBÍ VEDENO V PLASTOVÉM KANÁLKU 60x45 mm
POTRUBÍ MUSÍ BÝT VEDENO VE SPÁDU DLE POKYNY VÝROBCE JEDNOTEK !!
- (U) POTRUBÍ (DVOJICE) BUDE V PROSTUPU ZDÍ POŽÁRNĚ UTUŠENÉ
DLE NORMATIVNÍCH POŽADAVKŮ V KVALITĚ POŽÁRNĚ DĚLÍCÍ KONSTRUKCE !!!

ŘF7 A - A

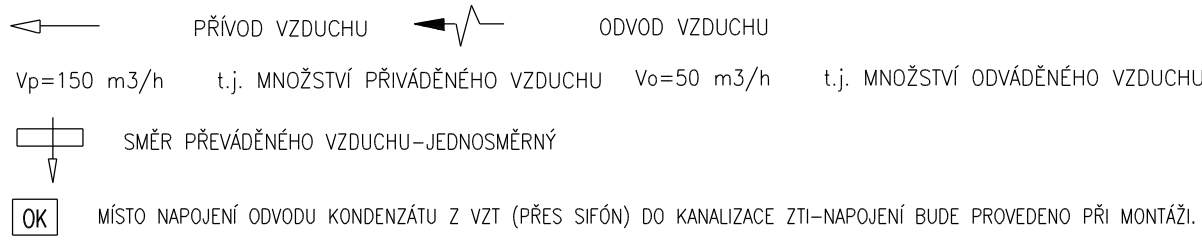


ŘF7 B - B



UPOZORNĚNÍ VZD

- 1) S.H. = SPODNÍ HRANA, H.H. = HORNÍ HRANA VZDUCHOTECHNICKÉHO POTRUBÍ NEBO ZAŘÍZENÍ OD PODLAHY
VÝŠKY POTRUBÍ A ZAŘÍZENÍ JSOU VZTAŽENY K PODLAŽE MÍSTNOSTI, KDE JE UMÍSTĚNO.
- 2) POTRUBÍ BUDE ZAVĚŠENO ZE STROPY NEBO PODEPŘENO ZE ZDI.
POTRUBÍ BUDE NA ZÁVĚSĚCH, PŘÍČNICÍCH ULOŽENO PŘES GUMOVÉ PLOŠKY
- 3) ZÁVĚSY NEBO PODPORY POTRUBÍ PROVĚST VE VZDÁLENOSTI 1,0 až 1,5 m DLE VÝKLYSTI MONTÁŽNÍ FIRMY.
(PŘESNÉ UMÍSTĚNÍ UŘÍČÍ ŠEFMONTÉR VZDUCHOTECHNICKÝ). MATERIÁL ODOLÁVAJÍCÍ KORÓZI.
MONTÁŽ ZÁVĚSŮ PROVĚST V KOORDINACI SE STAVBOU.
- 4) OZNAČENÍ POTRUBÍ _____ ZNAČÍ POTRUBÍ S TEPELNOU A ZVUKOVOU ISOLACI
- 5) DRUH A TLOUŠTKA TEPELNÝCH ISOLACÍ VIZ TECHNICKÁ ZPRÁVA VZDUCHOTECHNIKY
- 6) 600x500 NEBO $\frac{600}{500}$ NEBO prům.140. ZNAČÍ SVĚTLÉ ROZMĚRY POTRUBÍ V mm.
- 7) POTRUBÍ VĚST V PROSTUPECH PŘIPRAVENÝCH STAVBOU, PŘÍPADNĚ NEJASNOSTI
JE NUTNO PŘED PROVEDENÍM KONZULTOVAT S PROJEKTAENTEM.
OSTATNÍ PROSTUPY PRO POTRUBÍ ZDÍM PROVÁDĚT VTRÁNÍM !!
JE ZAKÁZÁNO PROSTUPY ZDÍM PROVÁDĚT VYSEKÁVÁNÍM !!
- 8) POPIS OVLÁDÁNÍ VIZ TECHNICKÁ ZPRÁVA VZDUCHOTECHNIKY
- 9) NEDÍLNOU SOULADÍŠ TĚTO VÝKRESOVÉ DOKUMENTACE JE TECHNICKÁ ZPRÁVA A TECH.SPECIFIKACE TOHOTO PROJEKTU !!
- 10) PŘED MONTÁŽÍ I V PRŮBĚHU MONTÁŽE JE NUTNÁ KOORDINACE S PROFESÍMI ZDRAVOTNÍ INSTALACE
VYTÁPĚNÍ, ELEKTRO, SLABOPROUD, TECHNOLOGIE, STAVBA.




PŘESNÝ TECHNICKÝ POPIS A LEGENDA VZDUCHOTECHNICKÝCH ZAŘÍZENÍ, POTRUBÍ A TEPELNÝCH IZOLACÍ VIZ TECHNICKÁ SPECIFIKACE VZDUCHOTECHNIKY !!!

POZNÁMKA

PŘÍ PROVÁDĚNÍ JE NUTNO POSTUPOVAT DLE PLATNÝCH ČSN A TECHNOLOGICKÝCH PRAVIDEL S OHLEDEM NA VŠECHNY PLATNÉ PŘEDPISY BOZP.

POKUD DOJDE PŘI PROVÁDĚNÍ K NEJASNOSTEM NEBO NEPŘEDVÍDANÝM OKOLNOSTEM JE NUTNO NEPRODLENĚ INFORMOVAT PROJEKTANTA A UPŘESNIT DALŠÍ POSTUP PRACÍ.

| | | | | | | | |
|--|--|---|--|-----------------|--|---------------------------|--|
|  KIP spol. s r.o. LITOMYŠL INŽENÝRSKÁ A PROJEKTOVÁ ČINNOST TOLUČOVCOVO NÁM.156,570 01 LITOMYŠL | | IČO 15036499 | | VEDOUcí ZÁKÁZKY | | ing. PETR ABSOLON | |
| | | | | ZODP.PROJEKTANT | | ing. LIBOR SAUER | |
| MÍSTO STAVBY | | ČESKÁ TŘEBOVÁ | | VYPRACOVAL | | ing. LIBOR SAUER | |
| STUPEŇ | | DOKUMENTACE PRO PROVÁDĚNÍ STAVBY | | | | | |
| INVESTOR | | MĚSTO ČESKÁ TŘEBOVÁ | | | | | |
| STAVBA | | PŮDNÍ VESTAVBA VČ. NOVÉHO VÝTAHU DDM ČESKÁ TŘEBOVÁ | | | | | |
| VÝKRES | | PŮDORYS VZD 3.NP +6,900m | | MĚŘÍTKO | | 1:50 | |
| | | | | | | | |
| | | | | PROFESE | | D.1.4.4 - VZDUCHOTECHNIKA | |
| | | | | | | C.VÝKRS | |
| | | | | | | D.1.4.4-5 | |